



**RACCONTO A FUMETTI**



Ciao, ragazzi!  
Mi chiamo **Biolino** e vi accompagnerò in un magnifico percorso in alcune fattorie biologiche della regione Piemonte.  
Prima di cominciare voglio però presentarvi i miei amici di avventura.



**NONNO**



**DARIO**

Lui è nonno **Aldo**.  
Estimatore dei tempi passati, ama raccontare ai suoi nipotini, Anna e Dario, le meraviglie dell'agricoltura biologica.

Lui è **Dario**.  
Adora far domande e va sempre in giro con una lente di ingrandimento per osservare meglio tutto da vicino.



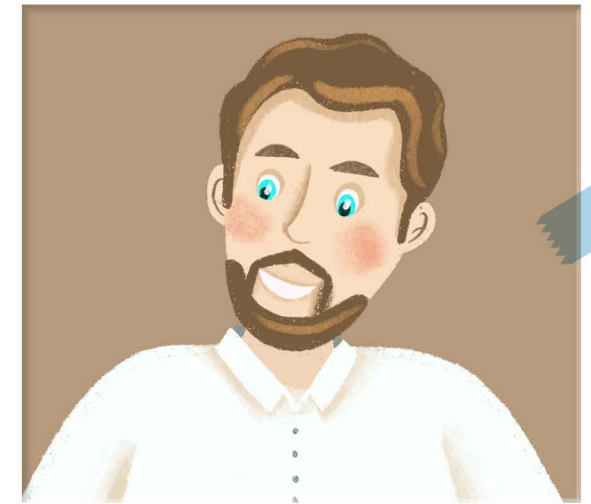
**ANNA**

Lei invece è **Anna**.  
Curiosa, attenta, ha sempre con sé un taccuino su cui annota tutto quello che vede.



**MARA**

Incontreremo nel nostro percorso anche due esperti: **Mara**, biologa nutrizionista e l'agronomo **Antonello** che ci forniranno preziose informazioni sul mondo bio.



**ANTONELLO**



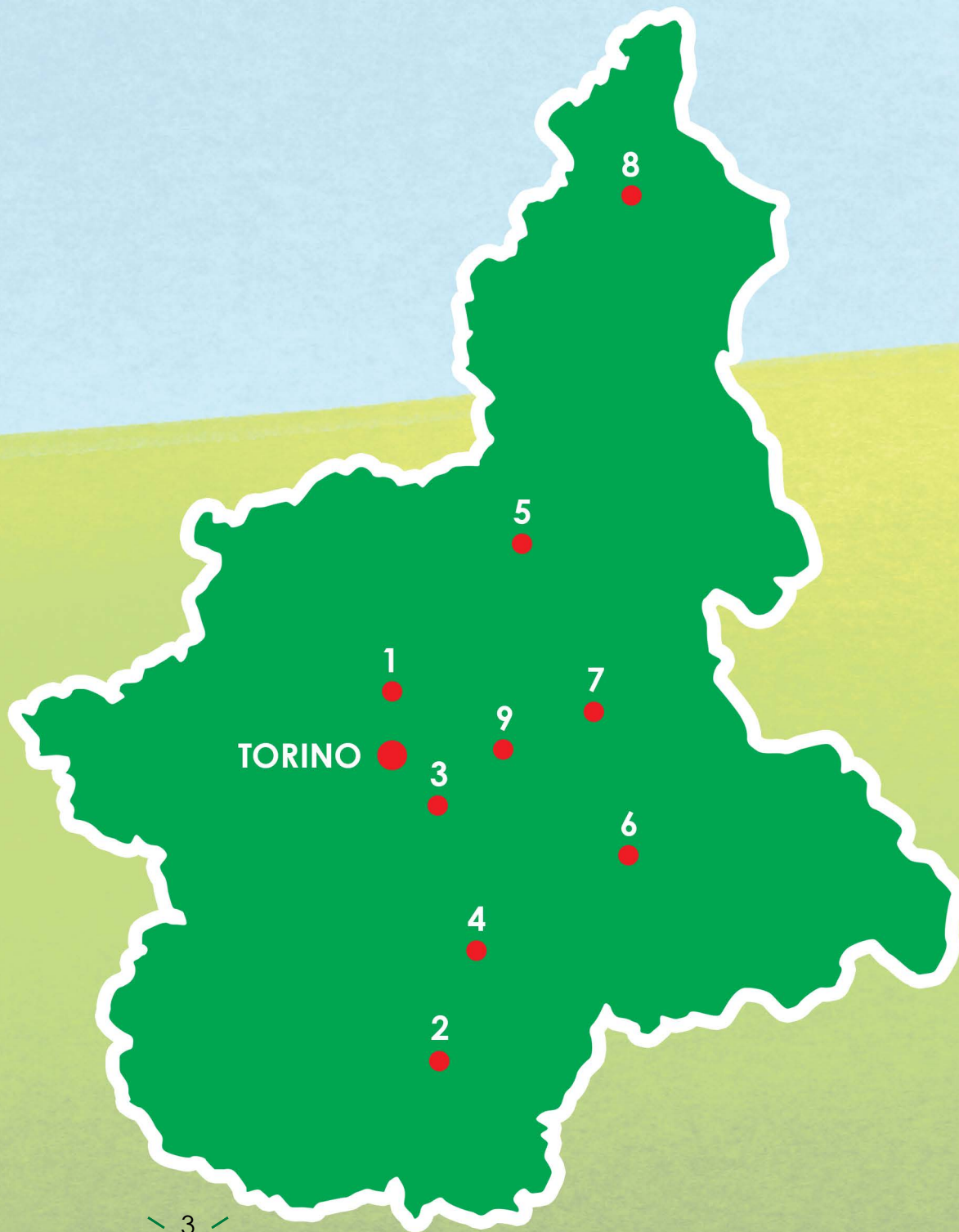


Le fattorie didattiche che visiteremo, ragazzi, sono luoghi bellissimi dove poter toccare con mano e scoprire i segreti **dell'agricoltura e dell'allevamento biologico!**

Siete pronti?

Stiamo per iniziare il nostro percorso a tappe durante il quale impareremo come finiscono sulle nostre tavole tanti buonissimi prodotti!

Ma adesso lascio che a guidarci sia nonno Aldo con la sua saggezza ed esperienza. Seguiamolo!





1) FATTORIA NEL VERDE  
San Francesco al Campo (TO)



2) CASCINA LISINDREA  
Vicoforte (CN)



3) AGRICOOPECETTO  
Pecetto (TO)



4) I'ORTO DI LAURA  
Bra (CN)



5) CASCINA SALOMONE  
Roppolo (BI)



6) CASCINA DELLA NONNA  
Alessandria (AL)



7) AZIENDA AGRICOLA ROVASENDA  
Vercelli (VC)



8) ERBA BÖNA  
Crodo (VB)



9) TERRA E GENTE  
Albugnano (AT)





# ANNA&DARIO ALLA SCOPERTA DEL FORMAGGIO = BIO =



NONNO ALDO, ANNA,  
DARIO E BIOLINO SI  
APPRESTANO A PARTIRE

**WROOOM!**

ANNA, DARIO SIETE PRONTI PER  
AFFRONTARE UN EMOZIONANTE  
VIAGGIO ALLA SCOPERTA DELLE  
FATTORIE DIDATTICHE?



PREPARO SUBITO  
BINOCOLO E LENTE  
DI INGRANDIMENTO!

SI, NONNO! NON VEDO L'ORA  
DI PARTIRE! IL MIO TACCUINO  
È PRONTO





**LA PRIMA TAPPA DEL NOSTRO PERCORSO CI PORTA NELLA FATTORIA NEL VERDE, DOVE VENGONO ALLEVATI TANTISSIMI ANIMALI, FRA CUI MUCCHE E CAPRE!**

**MUUU**

ECCOCI ARRIVATI DA ANGELA, CHE SI OCCUPA DI PRODURRE OTTIMO LATTE E DEI BUONISSIMI FORMAGGI!



CON IL LATTE CHE MUNGO DALLE MIE MUCCHE... E CON TANTO AMORE!

CIAO, ANGELA! MA CHE SPLENDE FORME! COME FAI A REALIZZARLE?



**ANNA HA MILLE DOMANDE DA FARE A MARA, LA BIOLOGA NUTRIZIONISTA**

MARA, COSA C'È NEL LATTE?

IL LATTE, ANNA, È COMPOSTO DA VARIE SOSTANZE: PARTE ACQUOSA, CASEINA, PARTE GRASSA, LATTOSIO, FATTORE DI CRESCITA.



**DARIO È CURIOSISSIMO. GLI INTERESSANO MOLTO LE CARATTERISTICHE DEL LATTE BIOLOGICO**

CHE COSA HA DI PARTICOLARE IL FORMAGGIO BIOLOGICO, ANTONELLO?

NELLA PRODUZIONE DEL LATTE BIOLOGICO, DARIO, NON VENGONO MAI UTILIZZATI PRODOTTI DI SINTESI, NON SI USANO CIOÈ MEDICINALI



**ANGELA FA ASSAGGIARE AI NIPOTINI DI ALDO LE PRELIBATEZZE DELLA SUA AZIENDA**

OGGI ABBIAMO IMPARATO CHE I PRODOTTI DELLA FILIERA LATTIERO-CASEARIA SONO NUTRIENTI, GENUINI E DI QUALITÀ SUPERIORE

TUTTO DIPENDE DAL BUON PRODOTTO ALIMENTARE CHE MANGIANO GLI ANIMALI. ECCO PERCHÉ BISOGNA SEMPRE SCEGLIERE I FORMAGGI BIO!





# ANNA&DARIO ALLA SCOPERTA DELL'ALLEVAMENTO = BIO =



NONNO ALDO, ANNA, DARIO E BIOLINO SONO APPENA ARRIVATI NELLA CASCINA LISINDREA CHE SI TROVA ALLE PENDICI DELLE ALPI MARITTIME. È UNA GIORNATA MERAVIGLIOSA

SIAMO ARRIVATI, RAGAZZI. TRA QUALCHE ISTANCE INCONTREREMO CLAUDIO, IL PROPRIETARIO

**MUUU**

NON VEDO L'ORA DI COMINCIARE IL GIRO NELL'AZIENDA!

NONNO, HO INDOSSATO IL MIO CAPPELLO DI PAGLIA PERCHÉ IL SOLE PICCHIA

CHE PROFUMINO DI SALAME



NELLA CASCINA LISINDREA CI SI OCCUPA DI ALLEVAMENTO DI BOVINI E DI SUINI CHE VENGONO ALIMENTATI IN MODO TRADIZIONALE

BENVENUTI NELLA MIA AZIENDA! VI VA DI AIUTARMI A DAR DA MANGIARE AGLI ANIMALI?

OINK!  
OINK!  
MUUU



CERTO, CLAUDIO! PORTO ALLE GALLINE MAIS, PISELLI E SOIA!

PER MUCCHE E VITELLI DOBBIAMO PRIMA TRASFORMARLI IN FARINE PERÒ!



DARIO È INCURIOSITO DALLE VARIE TIPOLOGIE DI MANGIME CON CUI CLAUDIO NUTRE LE BESTIE

CHE TIPO DI MANGIMI DEVONO MANGIARE GLI ANIMALI PERCHÉ SULLE NOSTRE TAVOLE ARRIVINO CARNI DI OTTIMA QUALITÀ?

È IMPORTANTE CHE CONTENGANO LA MINOR QUANTITÀ POSSIBILE DI PROTEINE E GRASSI DI ORIGINE ANIMALE



ANCHE ANNA, COME SUO FRATELLO, È MOLTO INTERESSATA AI MANGIMI

ANTONELLO, CI DAI QUALCHE INFORMAZIONE IN PIÙ SUI MANGIMI UTILIZZATI NEGLI ALLEVAMENTI BIOLOGICI?

LA COSA PIÙ IMPORTANTE, ANNA, È CHE NON CONTENGANO FITOFARMACI



CLAUDIO FA ASSAGGIARE A DARIO E AD ANNA DEL SALAME

LA LAVORAZIONE TRADIZIONALE DI QUESTO SALAME, LA STAGIONATURA NATURALE E SENZA CONSERVANTI LO RENDONO MOLTO PIÙ GUSTOSO!

PER ME QUESTA NON È UNA FETTA DI SALAME, MA UNA FETTA DI TERRITORIO!

OCCHIO DUNQUE AGLI SCAFFALI CON I SALUMI BIO AL SUPERMERCATO!





# ANNA&DARIO ALLA SCOPERTA DELLA FRUTTA = BIO =



NONNO ALDO E I SUOI NIPOTINI SONO  
OGGI OSPITI DELL'AZIENDA  
"AGRICOOPECETTO" IN CUI SI  
COLTIVANO CILIEGIE BIOLOGICHE

**ZZZ**

PIANO, RAGAZZI, NON POTETE  
MANGIARE TUTTE LE CILIEGIE CHE  
SONO SUGLI ALBERI!  
ANDIAMO SU! ELENA CI ASPETTA



NE PORTO UN PÒ  
A CASA!

MA SONO BUONISSIME,  
NONNO!

SLURP!







**ANNA, CURIOSA COME SEMPRE, HA UNA  
DOMANDA SULLA FRUTTA DA FARE A  
MARA**



**APPROFITANDO DELLA COMPETENTE  
PRESENZA DI ANTONELLO, DARIO GLI  
RIVOLGE UNA DOMANDA**



**ELENA HA ORGANIZZATO UN PIC NIC TRA I CILIEGI.  
DARIO E ANNA NON VEDONO L'ORA DI ASSAGGIARE  
I PRODOTTI DELL'AZIENDA**





# ANNA&DARIO ALLA SCOPERTA DEGLI ORTAGGI = BIO =



**NONNO ALDO, ANNA, DARIO E BIOLINO  
OGGI VISITERANNO "L'ORTO DI LAURA",  
UN'AZIENDA AD INDIRIZZO ORTICOLO  
BIOLOGICA SITUATA APPENA FUORI BRA  
DOVE SI COLTIVANO ORTAGGI E VERDURE**

**RAGAZZI, CI SIAMO.  
LAURA CI ASPETTA!**



**SIAMO PRONTISSIMI  
AD ASCOLTARE LAURA.  
VERO, DARIO?**

**CERTO, ANNA!**









# ANNA&DARIO ALLA SCOPERTA DEL MIELE = BIO =



**NONNO ALDO, ANNA, DARIO E BIOLINO  
STANNO PER VISITARE CASCINA SALOMONE  
E IL MAGICO MONDO DELL'APICOLTURA  
BIOLOGICA**



**ECCO! SIAMO  
ARRIVATI. ADESSO  
INCONTREREMO UNO  
DEI MIGLIORI ALLEATI  
DELLA NATURA E  
DELL'AGRICOLTURA  
BIOLOGICA: L'APE!**

**ZZZ  
ZZZ**



**BENVENUTI, RAGAZZI!  
INDOSSATE I CASCHI  
PROTETTIVI!**

**SEMBRANO DEI  
MARZIANI!**





IN MODO CHE LE API POSSANO RICONOSCERE LA LORO CASA E TORNARE DALLA LORO APE REGINA!

PERCHÉ QUELLE CASSETTE SONO COSÌ COLORATE?

LE API NON PUNGO A MENO CHE NON SI TROVINO IN PERICOLO... MA È SEMPRE MEGLIO PROTEGGERSI!



**ALBERTO E NONNO ALDO SVELANO TANTE CURIOSITÀ AI RAGAZZI**

IL LAVORO DELLE API PERMETTE DI IMPOLLINARE TANTI FIORI E, DI CONSEGUENZA, FAR NASCERE I FRUTTI GARANTENDO LA BIODIVERSITÀ

IL MIELE CHE PRODUCONO È UN OTTIMO SOSTITUTO DELLO ZUCCHERO IN QUANTO MENO CALORICO



**ANNA NON SI LASCIA SCAPPARE L'OCCASIONE DI FARE A MARA UNA DOMANDA**

MARA, PERCHÉ È IMPORTANTE MANGIARE IL MIELE?

PERCHÉ CONTIENE SALI MINERALI E ALTRE SOSTANZE CHE FANNO BENE!



**UN MONDO TUTTO DA SCOPRIRE QUELLO DELL'APICOLTURA BIOLOGICA...**

...GRAZIE AD ALCUNI ENZIMI LE API CREANO IL MIELE DAL POLLINE



**È ARRIVATO IL MOMENTO PIÙ ATTESO: LO SPUNTINO A BASE DI MIELE BIOLOGICO**

ASSAGGIATE: È ORO LIQUIDO!

PURO E GENUINO COME TUTTI I PRODOTTI BIO

GIUSTO, ANNA. I PRODOTTI BIO SONO UN CONCENTRATO DI NATURA E SALUTE!



# ANNA&DARIO ALLA SCOPERTA DELLE FARINE = BIO =



NONNO ALDO, IN COMPAGNIA DEI SUOI NIPOTINI E DI BIOLINO, SI STA DIRIGENDO VERSO LA CASCINA DELLA NONNA.



FRANCA NEI SUOI CAMPI COLTIVA GRANTURCO, SOIA E CECI





FRANCA FORNISCE PREZIOSE INFORMAZIONI SULLA STORIA DELLA CASCINA...

**CIP CIP**

QUESTA CASCINA PRIMA ERA GESTITA DALLA MIA MAMMA!

COME SONO ALTE LE PIANTE DI GRANOTURCO!

...E SULLE COLTIVAZIONI RISPONDENDO ALLE DOMANDE DEI RAGAZZI.

MA COME FA IL GRANOTURCO A DIVENTARE FARINA?

SI RACCOGLIE PRIMA IL FRUTTO E POI LO SI PORTA AL MULINO DOVE VIENE MACINATO!

MARA RISPONDE CON GRANDE PROFESSIONALITÀ ALLE DOMANDE DEI RAGAZZI.

MARA, CHE DIFFERENZA C'È TRA GRANOTURCO, SOIA E CECI?

IL PRIMO È UN CEREALE E APPORTA TANTI CARBOIDRATI, MENTRE GLI ALTRI DUE SONO LEGUMI RICCHI DI PROTEINE VEGETALI!

ANTONELLO È BEN FELICE DI RISPONDERE ALLE DOMANDE DI ANNA E DARIO

ANTONELLO, È DIFFICILE COLTIVARE LA SOIA BIO?

SÌ, È MOLTO DIFFICILE POICHÈ BISOGNA EFFETTUARE CONTROLLI PERIODICI SULLE MALATTIE E SULLE ERBE INFESTANTI

DARIO RIEMPIE UN SACCHETTO DI FARINA BIOLOGICA. ANNA ANNUSA LA FARINA APPENA MACINATA

TUTTA NATURA! COME TUTTI I PRODOTTI BIOLOGICI!

SA DI BUONO: DI SOLE E DI PIOGGIA!

POTETE PORTARNE UN PO' A CASA, RAGAZZI!



ANNA&DARIO  
ALLA SCOPERTA  
DEL RISO  
= BIO =



NONNO ALDO E I SUOI NIPOTINI SONO  
NELL'AZIENDA AGRICOLA ROVASENDA

**BUBU**

CHE MAGNIFICO  
PAESAGGIO!

RAGAZZI, OGGI  
AVREMO LA POSSIBILITÀ  
DI SCOPRIRE MILLE  
SEGRETI SULLA FILIERA  
CEREALICOLA



MARIA È BEN FELICE DI ACCOGLIERE  
NONNO ALDO E I SUOI NIPOTINI

BENVENUTI NELLA MIA  
AZIENDA! SEGUITEMI!  
VI MOSTRERÒ TUTTO...

VOGLIO PORTARE A  
CASA DEI SACCHETTI  
COLORATI CON  
IL RISO!







CHE SIGNIFICA DOP, MARIA?

DENOMINAZIONE ORIGINE PROTETTA, DARIO!

NONNO ALDO FA AI RAGAZZI UNA PROPOSTA ENTUSIASMANTE



CHE NE DITE DI FARE UNA VISITINA AL MUSEO CARLO MIRABELLI?

SIIIIIIIIIIIIII

SIIIIIIIIIIIIII

ANNA RIVOLGE A MARA ALCUNE DOMANDE...



MARA, PERCHÉ È IMPORTANTE MANGIARE IL RISO?

PERCHÉ DÀ ENERGIA E NUTRE I MUSCOLI!

DARIO CHIEDE AD ANTONELLO INFORMAZIONI ALLA COLTIVAZIONE BIOLOGICA DEL RISO



ANTONELLO, PERCHÉ È UTILE USARE LA ROTAZIONE DELLE COLTURE?

PER EVITARE CHE IL TERRENO SI IMPOVERISCA

ANNA E DARIO SCELGONO I SACCHETTI DI RISO DA PORTARE A CASA.



IL NOSTRO RISO BIOLOGICO È CONTROLLATO IN OGNI FASE DELLA LAVORAZIONE! DALLA TERRA AL CONFEZIONAMENTO

IMMAGINO GIÀ CHE CON QUESTO RISO IL RISOTTO DI MAMMA DIVENTERÀ SPECIALE

SUPER SPECIALE! COME TUTTI I PRODOTTI BIO, DARIO!



# ANNA&DARIO ALLA SCOPERTA DELLE ERBE OFFICINALI = BIO =



NONNO ALDO E I SUOI NIPOTINI SONO APPENA ARRIVATI NELL'AZIENDA ERBA BONA

**BU BU**

CHE LUOGO DA FIABA!

RAGAZZI, PREPARATEVI A VIVERE UN'ESPERIENZA OLFATTIVA STRAORDINARIA!



PERCHÈ, NONNO?

QUI SI COLTIVANO PIANTE OFFICINALI DAI PROFUMI PARADISIACI!

COSA HA DI SPECIALE?





**ANNA È DELIZIATA DAI PROFUMI CHE SENTE**

IO ADORO I PROFUMI!



**ECCO LA PROPRIETARIA DELL'AZIENDA...**

SON FELICE CHE SIATE VENUTI A TROVAMI! MI CHIAMO VITTORINA!



MARA, PERCHÉ ALCUNE PIANTE VENGONO CHIAMATE MEDICINALI?

PERCHÉ CONTENGONO SOSTANZE CHE AIUTANO A CURARE DELLE MALATTIE



**ANTONELLO SVELA AI RAGAZZI MILLE CURIOSITÀ SULLE ERBE OFFICINALI!**

E DOVETE ANCHE SAPERE CHE LA MEDICINA MODERNA DERIVA DALL'UTILIZZO DELLE PIANTE OFFICINALI



**VITTORINA OFFRE AI NIPOTINI DI ALDO UNA GUSTOSA TISANA CALDA**

CHE VE NE PARE?

BUONISSIMA, DAVVERO!

DIRÒ A MAMMA DI COMPRARE TUTTI I PRODOTTI BIO AL SUPERMERCATO. GENUINITÀ GARANTITA!





# ANNA&DARIO ALLA SCOPERTA DELL'UVA = BIO =



**NONNO ALDO, DARIO, ANNA E BIOLINO  
OGGI VISITERANNO UN'AZIENDA CHE SI  
OCCUPA DI VITICOLTURA**

**VROOOM**

COME SI CHIAMA  
L'AZIENDA CHE  
VISITEREMO?

TERRA E GENTE,  
ANNA!

**I NOSTRI AMICI SONO APPENA ARRIVATI  
NELL'AZIENDA TERRA E GENTE**

ECCOCI ARRIVATI,  
RAGAZZI!

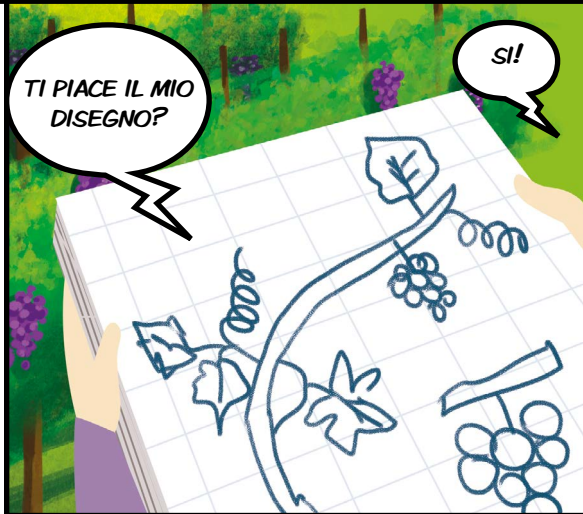
BENVENUTI! IO SONO  
FRANCO



**FRANCO INVITA I RAGAZZI A VIVERE UN'ESPERIENZA ENTUSIASMANTE**



**ANNA SI DIVERTE A FARE UNO SCHIZZO DELLE PARTI DI UNA PIANTA DI VITE**



**FRANCO SPALMA DELLA MOSTARDA SU GROSSE FETTE DI PANE**







**IL NOSTRO VIAGGIO NELLE FATTORIE BIO  
DEL PIEMONTE FINISCE QUI, RAGAZZI!  
ORA SIETE IN GRADO DI FARE SCELTE  
PIÙ CONSAPEVOLI E ANCHE DI CONSIGLIARE  
I VOSTRI GENITORI DURANTE  
I LORO ACQUISTI AL SUPERMERCATO...**





ALLORA RICORDATE...

...PER UNA DIETA SANA  
E SICURA SCEGLI IL  
BIO TUTTA NATURA!

IO MI SONO DIVERTITO  
TANTO E HO IMPARATO MOLTO.  
VOI, RAGAZZI?  
ARRIVEDERCI ALLE PROSSIME!



## CONTRIBUTI SPECIALI RACCONTO A FUMETTI

**Art director:** Massimo Gioscia

**Illustrazioni:** Chiara Gobbo

**Graphic Design:** Ramona Elena Irimia

**Project Manager:** Savio Musicco

**Consulenze:** Mara Antonaccio e Antonello Petruzzello

**Testi:** Anna Baccelliere







**GRAZIE E ARRIVEDERCI!**



# ANNA&DARIO ALLA SCOPERTA DELLE FATTORIE

= **BIO** =

—  
Un progetto



Una produzione

feelthe**beat.**